

Разбор кейса ICMR + ЭФКО

Эффективные инструменты
для решения задач на примере
работы с категорией МАЙОНЕЗА

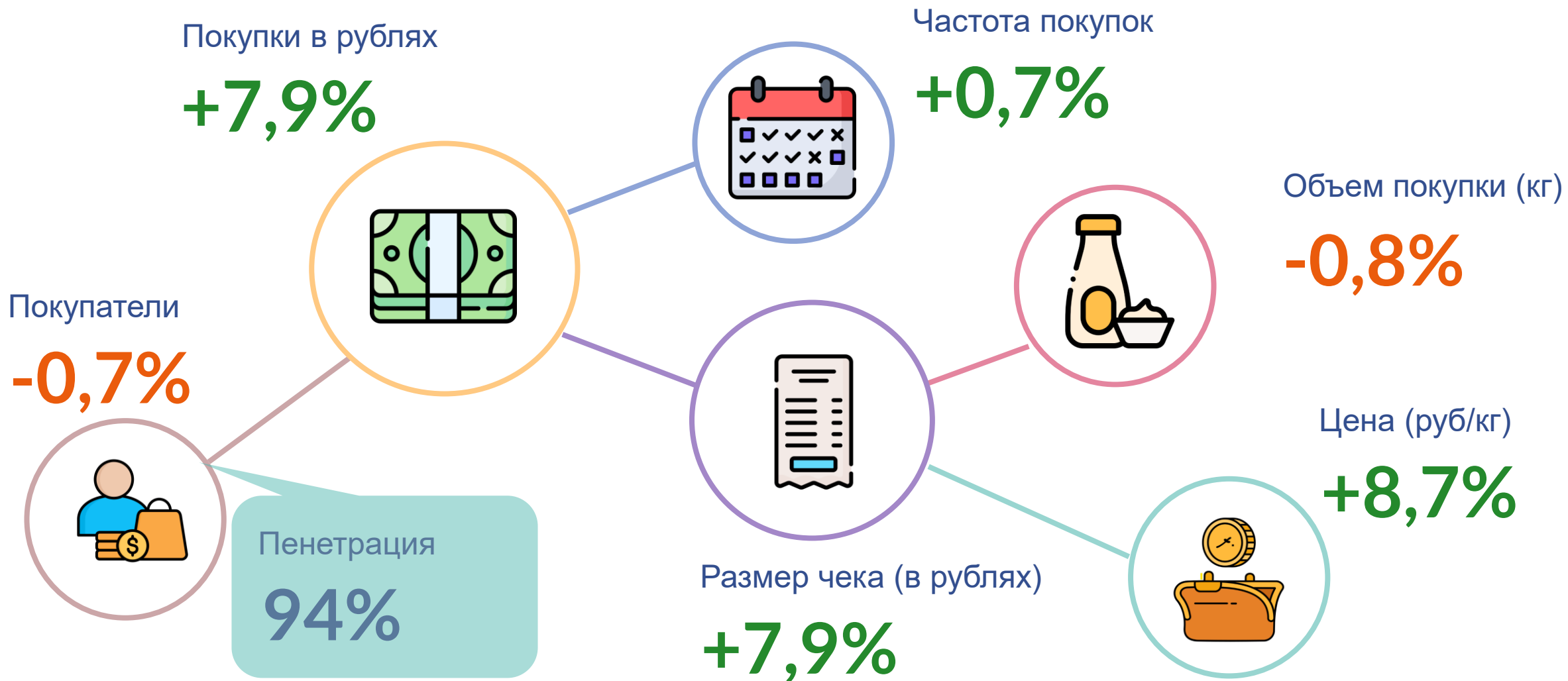
Римма Чурина
Руководитель отдела продаж
и обслуживания локальных клиентов

Ирина Агупова
Старший категорийный
менеджер ГК «ЭФКО»

Факторы роста категории МАЙОНЕЗ

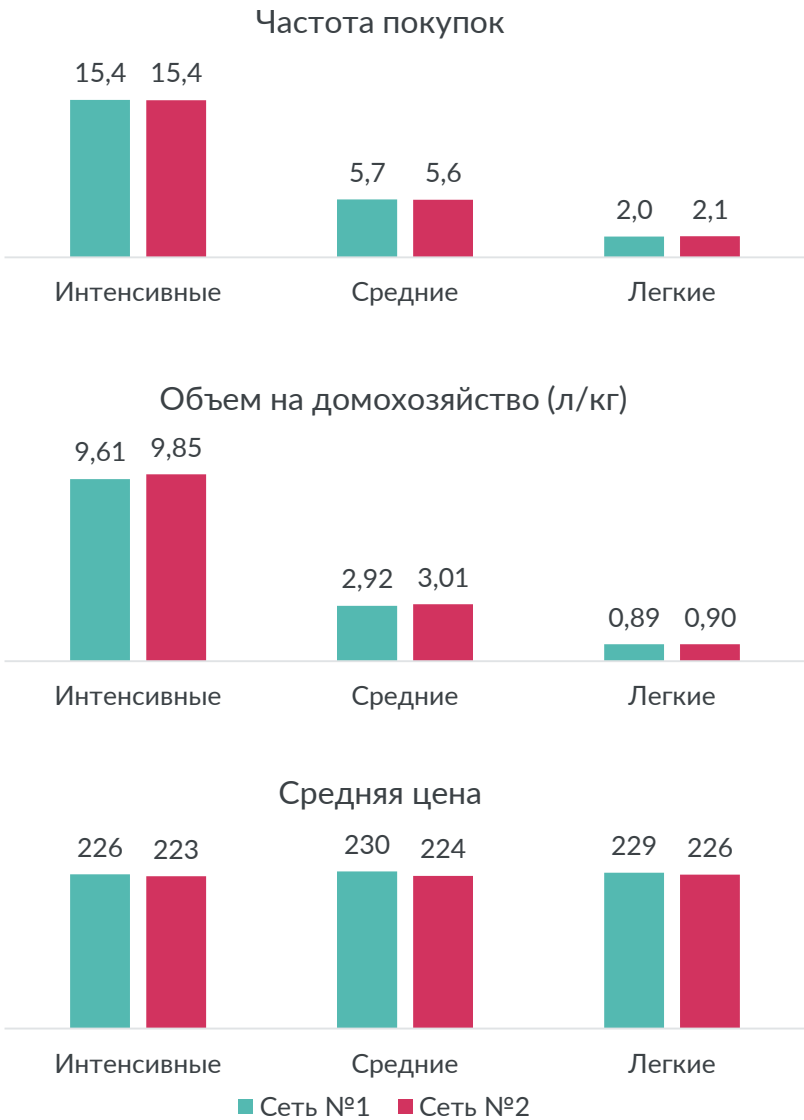


TOTAL VIEW



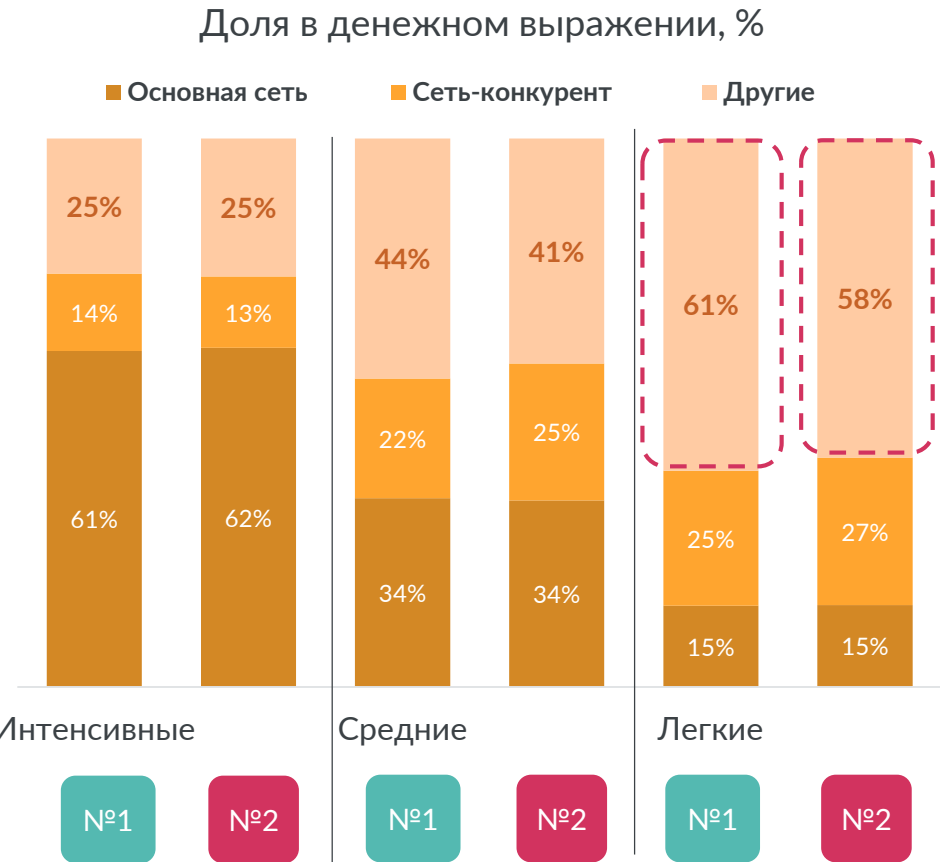
Анализ интенсивности покупателей

Структура онлайн покупателей майонеза Сетей 1 и 2 очень близка

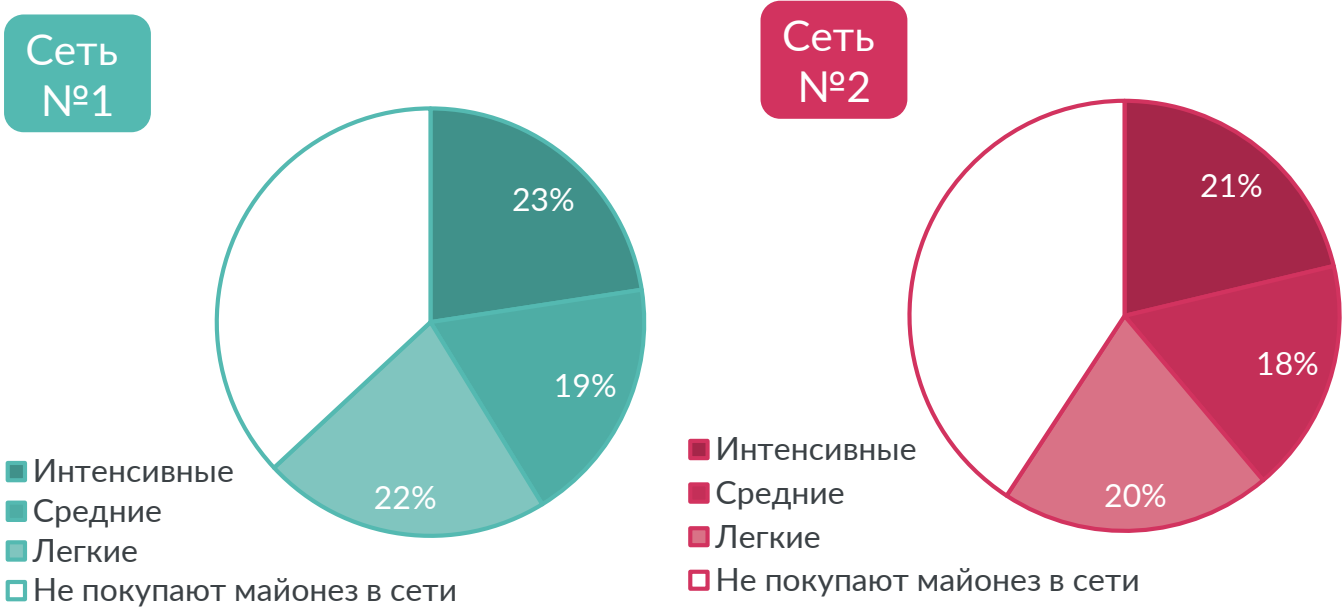


Вклад отдельных групп в категорию майонеза примерно одинаков

В репертуаре легких покупателей обеих сетей велика доля других каналов



Вклад покупателей сети в весь оффлайн рынок майонеза, в руб.



Легкие покупатели
чаще «одиночки», т.е.
ДХ из 1 человека

Легкие покупатели за пределами сети – ГДЕ и ЧТО берут?



TOTAL VIEW

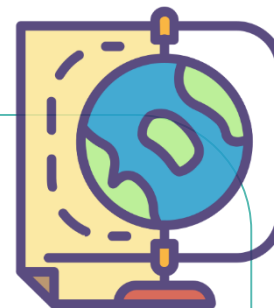
Сеть №1

Лояльность к
ритейлерам



Покупатели чаще
остаются в рамках
одной «семьи»
ритейлера, меняя
формат

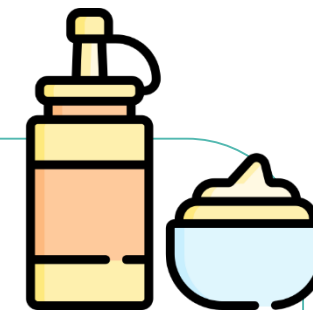
Региональная
специфика



Количество ТТ у сетей
отличается:
в одном из основных
регионов заметна
экспансия сети №1

+18% vs +8%*

Ассортимент



Для легких
покупателей сети №1
большой потенциал
составляет
ТМ «Слобода»

21,6%

Майонез. Ассортимент компании ЭФКО. Рекомендации



TOTAL VIEW

Сеть №1



Слобода Провансаль: 100мл, 230мл, 400мл, 800мл, 900мл



Слобода Оливковый: 100мл, 230мл, 400мл, 800мл, 900мл



Слобода На перепелиных яйцах: 200мл, 400мл, 700мл



Слобода Семейный: 350мл, 700мл, 850 мл



Слобода
Омега 3&6&9,
400мл



Слобода
Базилик,
400мл



Слобода
Extra virgin,
400мл



Слобода
Лимонный,
400мл



Слобода
Зеленая дача
400мл



Слобода
Постный,
200мл



Слобода
Сметанный,
400мл,
800мл



Слобода для
запекания,
400мл

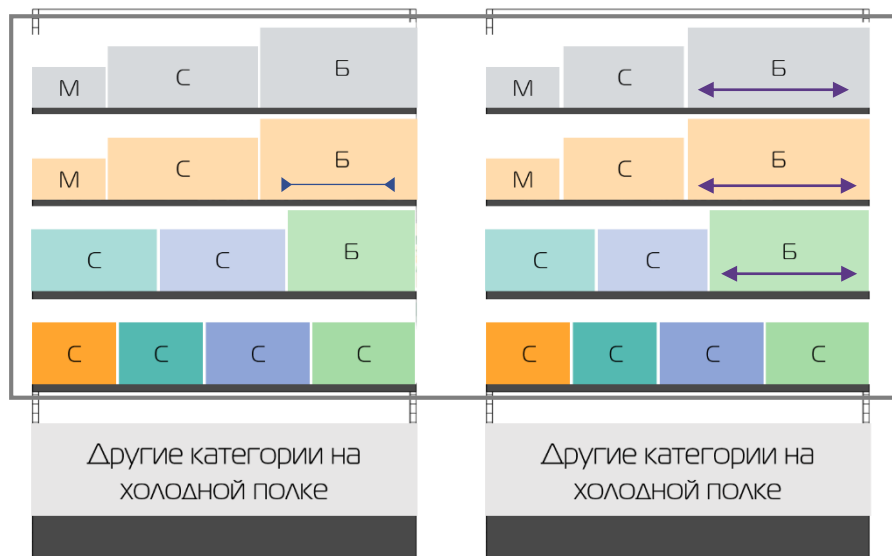
Майонез. Выкладка на полках сети. Рекомендации



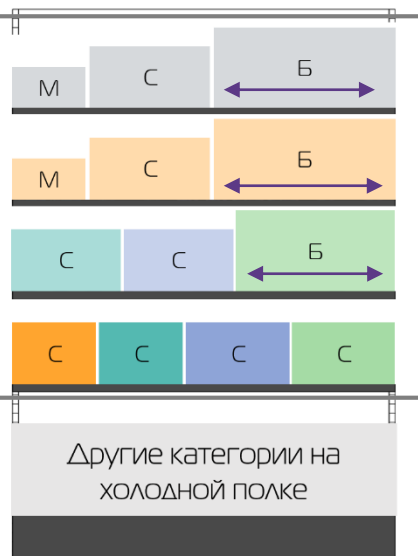
TOTAL VIEW

Сеть №1

ТЕКУЩАЯ ВЫКЛАДКА

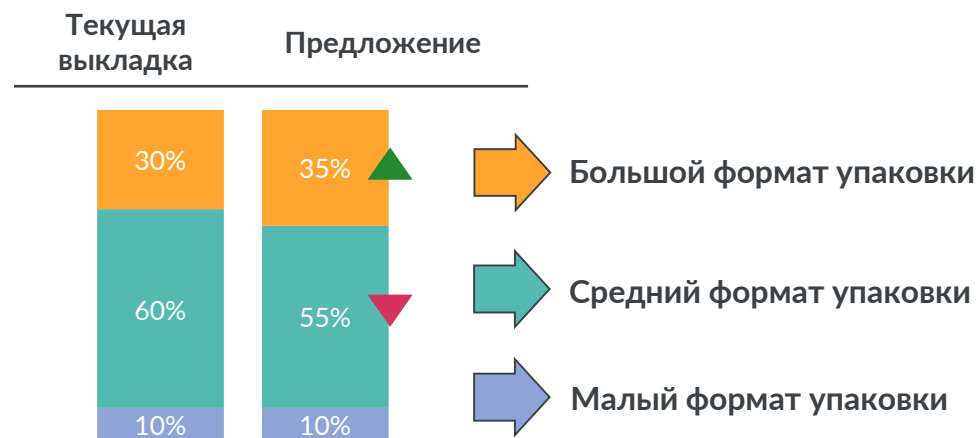


ПРЕДЛОЖЕНИЕ ПО ВЫКЛАДКЕ



М	- Малая упаковка
С	- Средняя упаковка
Б	- Большая упаковка

Доля форматов упаковки на полке, %



ПРЕДЛОЖЕНИЕ ПО ИЗМЕНЕНИЮ ВЫКЛАДКИ:

1. Расширение выкладки больших упаковок ТМ Слобода
2. Фокус на увеличение доли больших упаковок остальных ТМ



Общие рекомендации Сети №1

- Расширить представленность в ассортименте и на полке больших форматов упаковки ТМ «Слобода»
- Закрыть потребность покупателя в Постном Майонезе «Слобода»
- Увеличить долю голоса крупных форматов упаковки в промо календаре сети, с поддержкой на дополнительных местах выкладки
- Адресные предложения для Легких покупателей с целью увеличения их затрат на категорию в сети

Спасибо за внимание!

Римма Чурина
Руководитель отдела продаж
и обслуживания локальных клиентов
Rimma.Churina@icmr.com
7 916 035 8915

